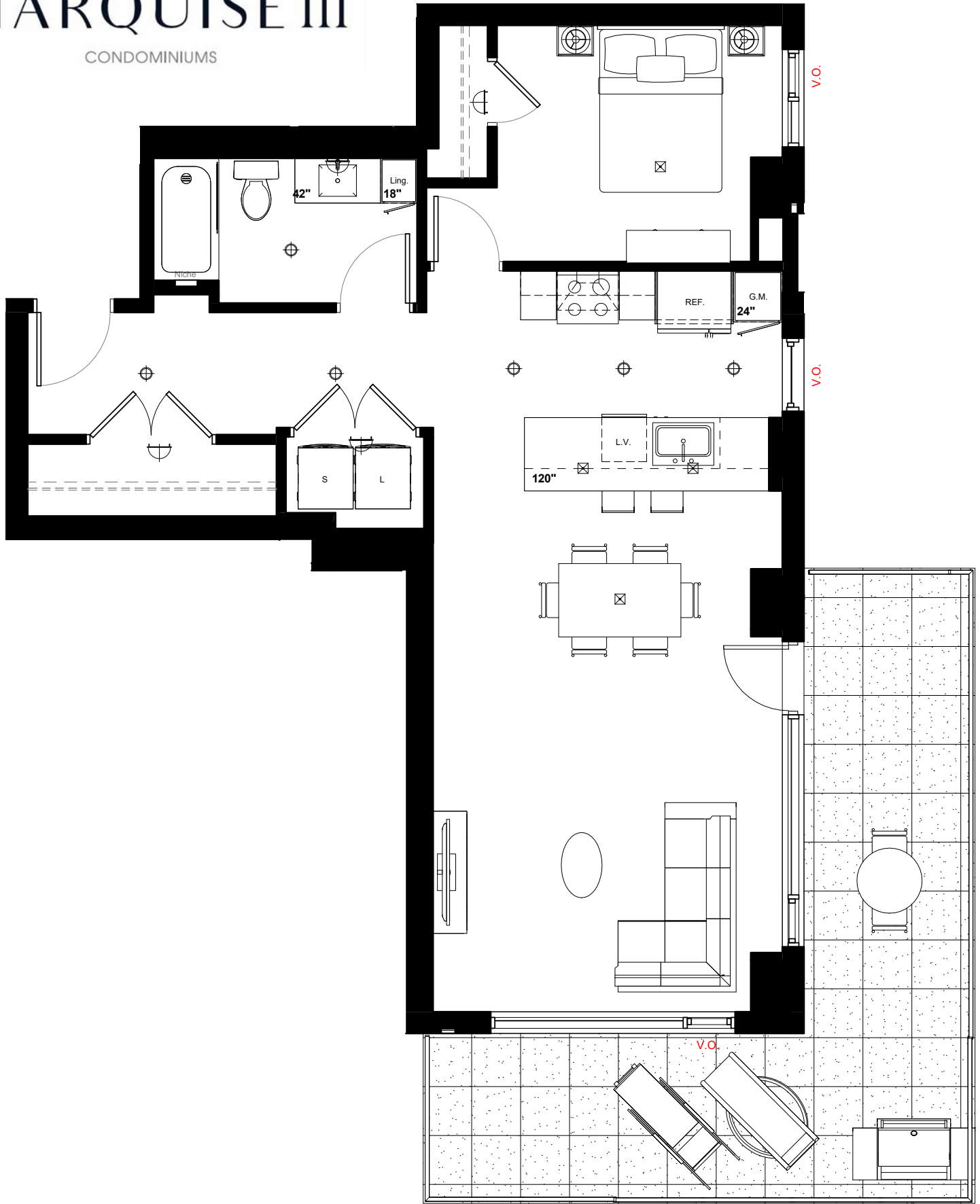




MARQUISE III

CONDOMINIUMS



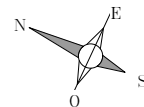
Unités : 101 01-A

1 CHAMBRE
TERRASSE

884 pi²
289 pi²

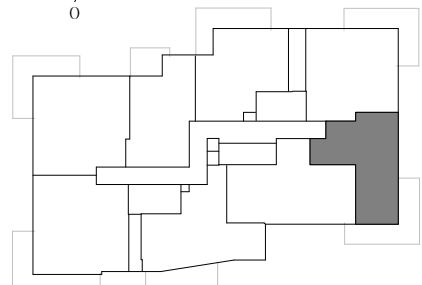
INCLUS :

Entrée	10' - 2" x	5' - 0"
Cuisine	9' - 0" x	10' - 9"
Salle à Manger	14' - 4" x	12' - 11"
Salle de Bain	10' - 9" x	6' - 0"
Salon	14' - 4" x	8' - 6"
Chambre des Maitres	11' - 9" x	9' - 8"
Lavage	5' - 8" x	3' - 1"
Terrasse	22' - 7" x	26' - 0"



ÉCHELLE / SCALE :

3/16" = 1'-0"



ÉTAGE 1 - RDC

Note 1: Pour la cuisine (comptoirs et armoires) et la/les salle(s) de bain, ou salle d'eau, se référer aux dessins du fabricant pour les dimensions et le positionnement du mobilier et des appareils.

Note: Les plans et dimensions sont préliminaires et peuvent être sujets à changement sans préavis. La superficie approximative est brute et donnée à titre indicatif seulement. Les plans d'arpentage des unités établiront des superficies nettes.

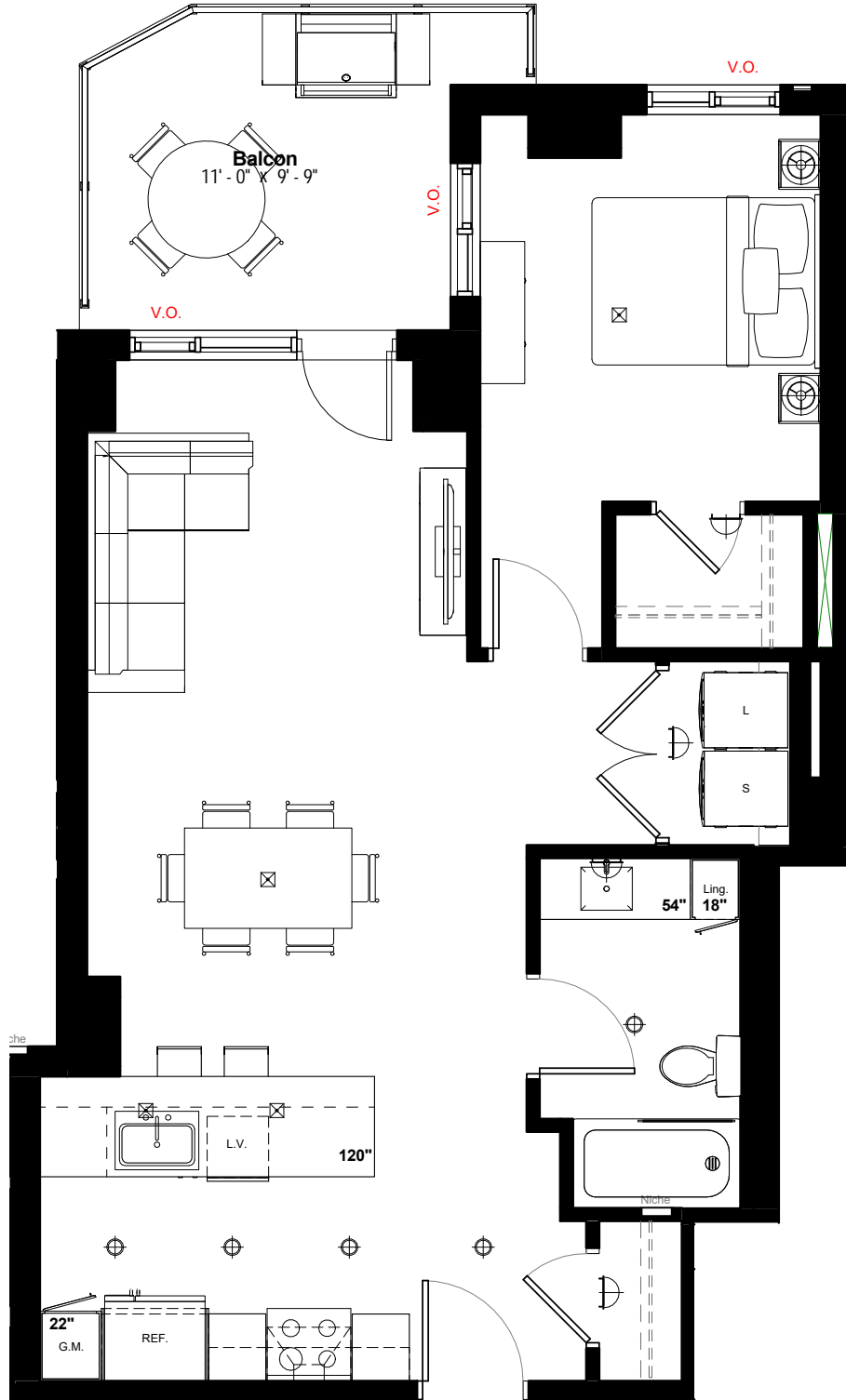
Note: Plans and dimensions are preliminary and subject to modifications without advance notice. Specified gross area is approximate and for information purposes only. The surveyor's unit plans will establish net areas.

signature	date	signature	date



MARQUISE III

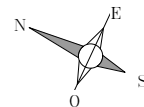
CONDOMINIUMS



Unités : 206-1406
06-Z

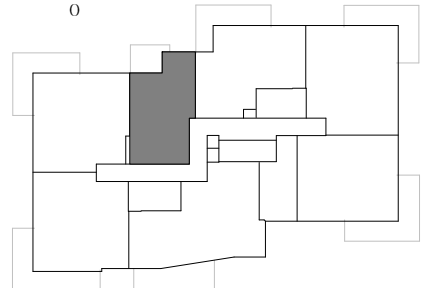
INCLUS :

Entrée	5' - 4" x	4' - 9"
Walk-In Entrée	2' - 6" x	4' - 9"
Cuisine	11' - 0" x	9' - 1"
Salle à Manger	11' - 4" x	10' - 7"
Salle de Bain	6' - 3" x	10' - 4"
Salon	11' - 4" x	10' - 10"
Chambre des Maitres	10' - 2" x	11' - 7"
Walk-In Chambre	6' - 2" x	4' - 0"
Lavage	3' - 11" x	5' - 7"
Balcon	11' - 0" x	9' - 9"



ÉCHELLE / SCALE :

3/16" = 1'-0"



ÉTAGE 2

1 CHAMBRE
BALCON

777 pi²
114 pi²

Note 1: Pour la cuisine (comptoirs et armoires) et la/les salle(s) de bain, ou salle d'eau, se référer aux dessins du fabricant pour les dimensions et le positionnement du mobilier et des appareils.

Note: Les plans et dimensions sont préliminaires et peuvent être sujets à changement sans préavis. La superficie approximative est brute et donnée à titre indicatif seulement. Les plans d'arpentage des unités établiront des superficies nettes.

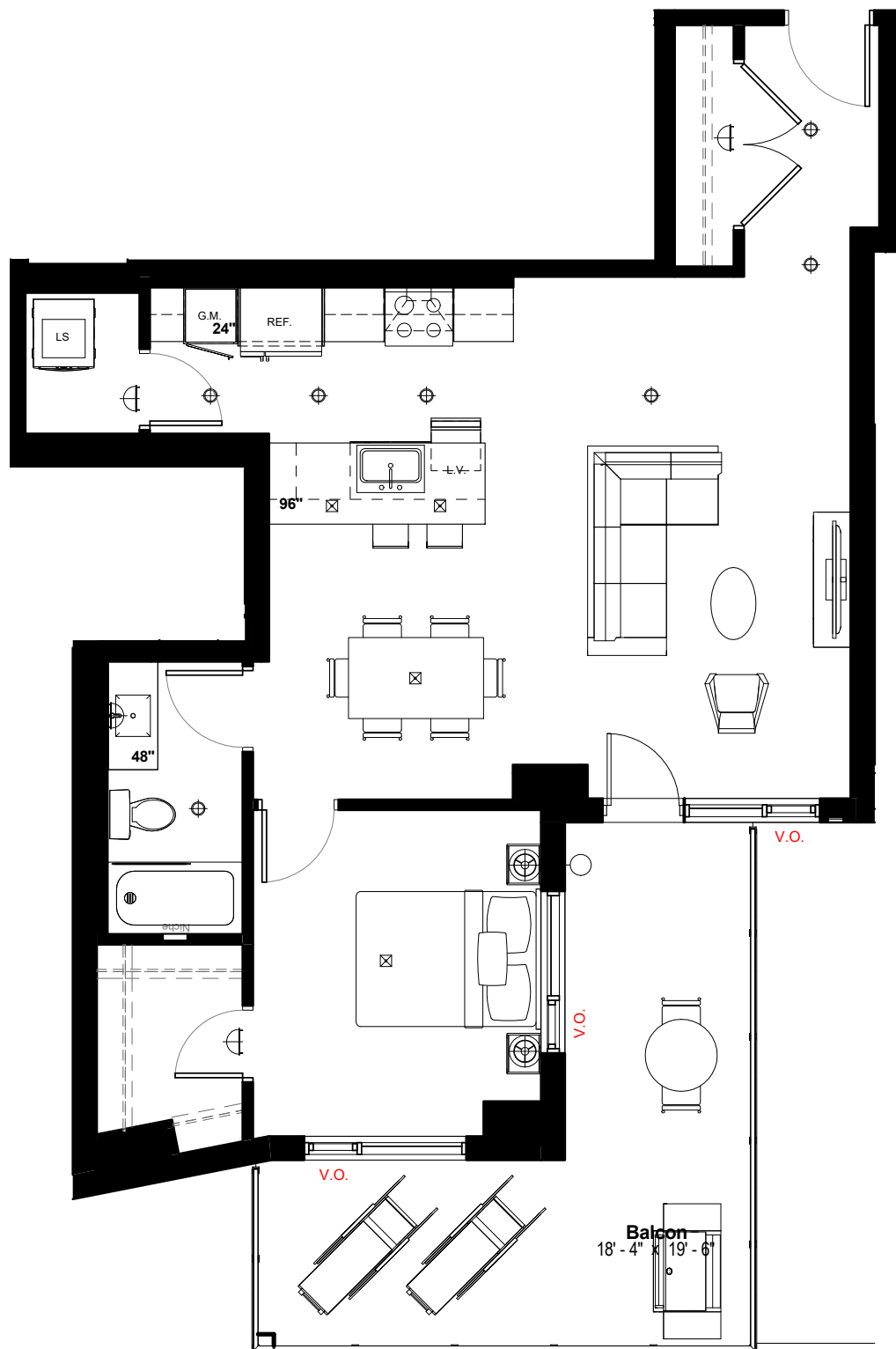
Note: Plans and dimensions are preliminary and subject to modifications without advance notice. Specified gross area is approximate and for information purposes only. The surveyor's unit plans will establish net areas.

signature	date	signature	date



MARQUISE III

CONDOMINIUMS



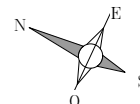
Unités : 303-503 03-X

1 CHAMBRE
BALCON

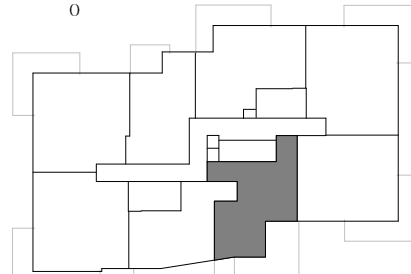
870 pi²
215 pi²

INCLUS :

Entrée	5' - 0" x	7' - 6"
Cuisine	13' - 6" x	8' - 9"
Salle à Manger	9' - 6" x	10' - 8"
Salle de Bain	5' - 0" x	10' - 1"
Salon	12' - 6" x	8' - 8"
Chambre des Maîtres	10' - 8" x	12' - 1"
Walk-In Chambre	5' - 5" x	7' - 9"
Lavage	4' - 3" x	5' - 10"
Balcon	18' - 4" x	19' - 6"



ÉCHELLE / SCALE :
1 : 75



ÉTAGE TYPE 3

Note 1: Pour la cuisine (comptoirs et armoires) et la/les salle(s) de bain, ou salle d'eau, se référer aux dessins du fabricant pour les dimensions et le positionnement du mobilier et des appareils.

Note: Les plans et dimensions sont préliminaires et peuvent être sujets à changement sans préavis. La superficie approximative est brute et donnée à titre indicatif seulement. Les plans d'arpentage des unités établiront des superficies nettes.

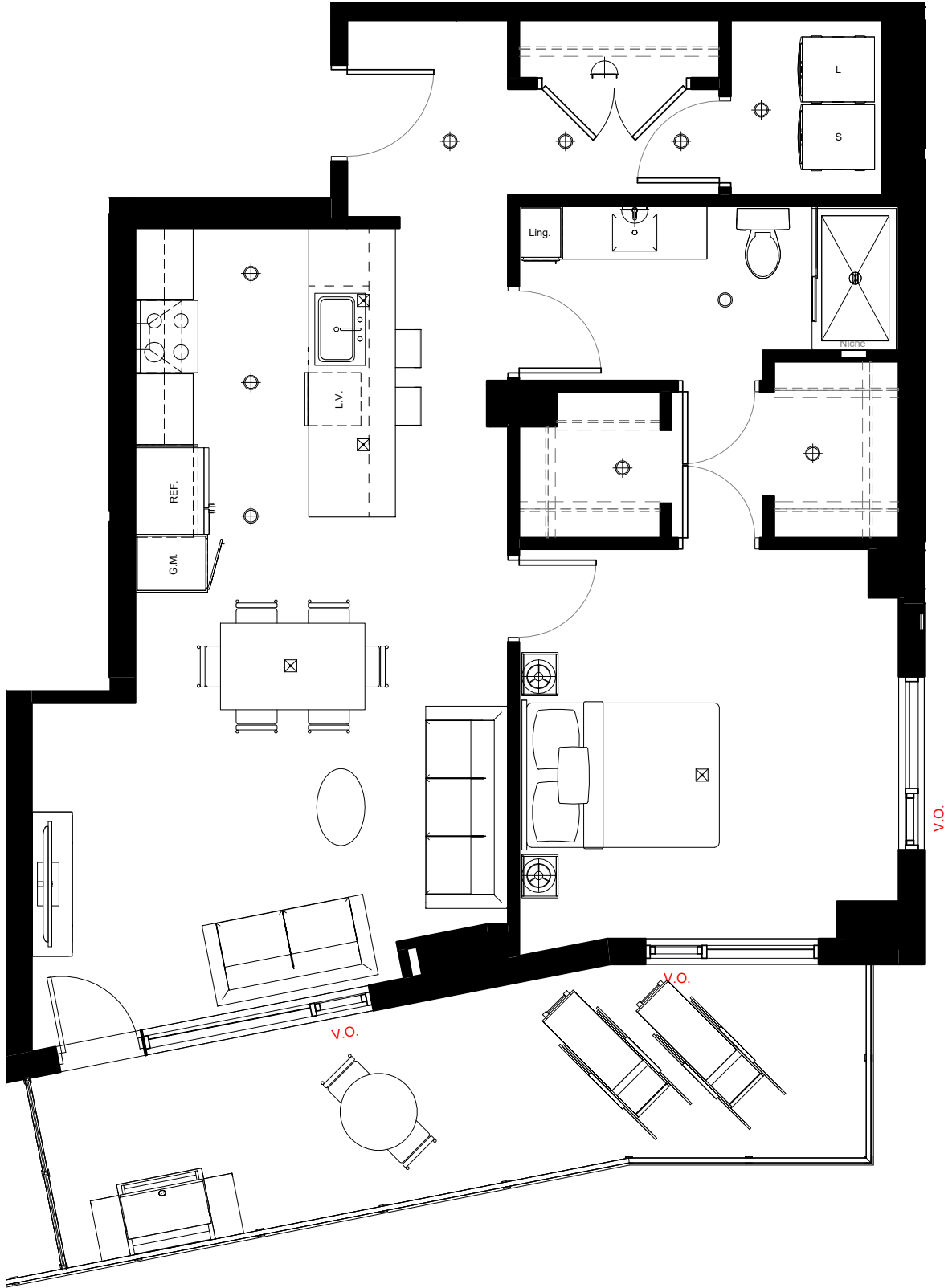
Note: Plans and dimensions are preliminary and subject to modifications without advance notice. Specified gross area is approximate and for information purposes only. The surveyor's unit plans will establish net areas.

signature	date	signature	date



MARQUISE III

CONDOMINIUMS



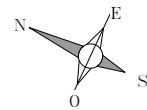
Unité : 703
03-G

1 CHAMBRE
BALCON

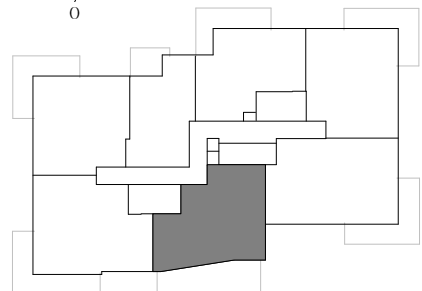
933 pi²
204 pi²

INCLUS :

Entrée	5' - 7" x	6' - 9"
Cuisine	9' - 2" x	12' - 7"
Salle à Manger	10' - 2" x	8' - 0"
Salon	16' - 6" x	9' - 11"
Chambre des Maîtres	13' - 2" x	13' - 6"
Salle de Bain Chambre	13' - 2" x	6' - 1"
Walk-In 1 Chambre	4' - 4" x	6' - 6"
Walk-In 2 Chambre	4' - 11" x	5' - 1"
Lavage	5' - 3" x	6' - 1"
Balcon	29' - 8" x	7' - 0"



ÉCHELLE / SCALE :
3/16" = 1'-0"



ÉTAGE TYPE 6

Note 1: Pour la cuisine (comptoirs et armoires) et la/les salle(s) de bain, ou salle d'eau, se référer aux dessins du fabricant pour les dimensions et le positionnement du mobilier et des appareils.

Note: Les plans et dimensions sont préliminaires et peuvent être sujets à changement sans préavis. La superficie approximative est brute et donnée à titre indicatif seulement. Les plans d'arpentage des unités établiront des superficies nettes.

Note: Plans and dimensions are preliminary and subject to modifications without advance notice. Specified gross area is approximate and for information purposes only. The surveyor's unit plans will establish net areas.

signature	date	signature	date