



MARQUISE III

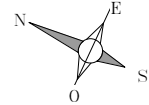
CONDOMINIUMS



Unité : 101
01-A

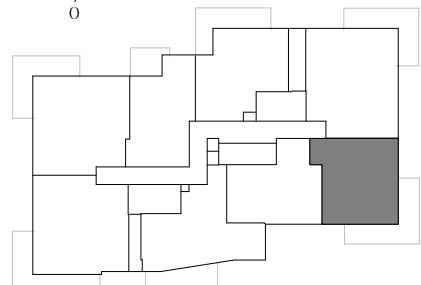
INCLUS :

Entrée	10' - 2" x	4' - 11"
Cuisine	9' - 0" x	11' - 3"
Salle à Manger	16' - 8" x	8' - 3"
Salon	12' - 11" x	10' - 0"
Salle de Bain	7' - 0" x	9' - 11"
Chambre des Maîtres	10' - 7" x	10' - 0"
Lavage	5' - 8" x	3' - 1"
Terrasse	26' - 1" x	26' - 0"



ÉCHELLE / SCALE :

3/16" = 1'-0"



ÉTAGE 1 - RDC

1 CHAMBRE
TERRASSE

853 pi²
325 pi²

Note 1: Pour la cuisine (comptoirs et armoires) et la/les salle(s) de bain, ou salle d'eau, se référer aux dessins du fabricant pour les dimensions et le positionnement du mobilier et des appareils.

Note: Les plans et dimensions sont préliminaires et peuvent être sujets à changement sans préavis. La superficie approximative est brute et donnée à titre indicatif seulement. Les plans d'arpentage des unités établiront des superficies nettes.

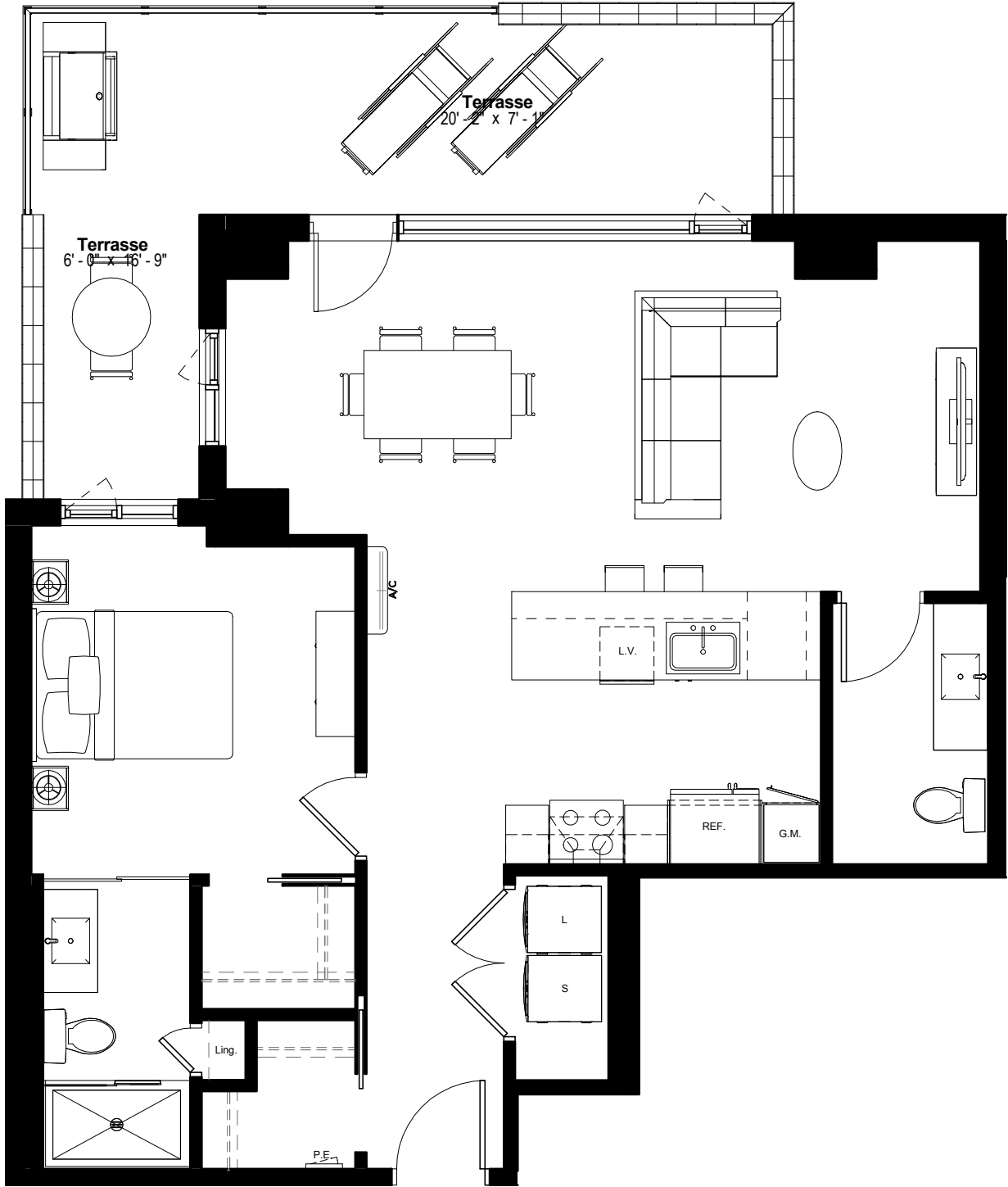
Note: Plans and dimensions are preliminary and subject to modifications without advance notice. Specified gross area is approximate and for information purposes only. The surveyor's unit plans will establish net areas.

VERSION DU : 2017-10-04



MARQUISE III

CONDOMINIUMS



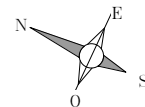
Unité : 104
04-A

2 CHAMBRES
TERRASSE

894 pi²
243 pi²

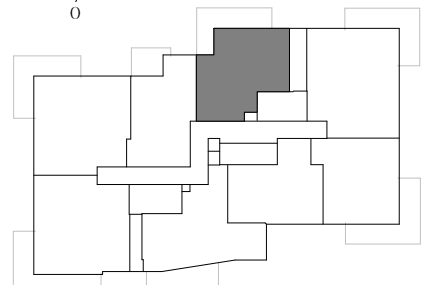
INCLUS :

Entrée	4' - 8" x	10' - 0"
Walk-In Entrée	5' - 3" x	5' - 1"
Cuisine	10' - 9" x	9' - 3"
Salle à Manger	12' - 9" x	10' - 0"
Salon	12' - 11" x	11' - 11"
Salle d'Eau	5' - 4" x	8' - 10"
Chambre des Maîtres	11' - 0" x	11' - 10"
Salle de Bain Chambre	5' - 0" x	9' - 7"
Walk-In Chambre	5' - 3" x	4' - 2"
Lavage	3' - 2" x	6' - 11"
Terrasse	26' - 2" x	16' - 9"



ÉCHELLE / SCALE :

3/16" = 1'-0"



ÉTAGE 1 - RDC

Note 1: Pour la cuisine (comptoirs et armoires) et la/les salle(s) de bain, ou salle d'eau, se référer aux dessins du fabricant pour les dimensions et le positionnement du mobilier et des appareils.

Note: Les plans et dimensions sont préliminaires et peuvent être sujets à changement sans préavis. La superficie approximative est brute et donnée à titre indicatif seulement. Les plans d'arpentage des unités établiront des superficies nettes.

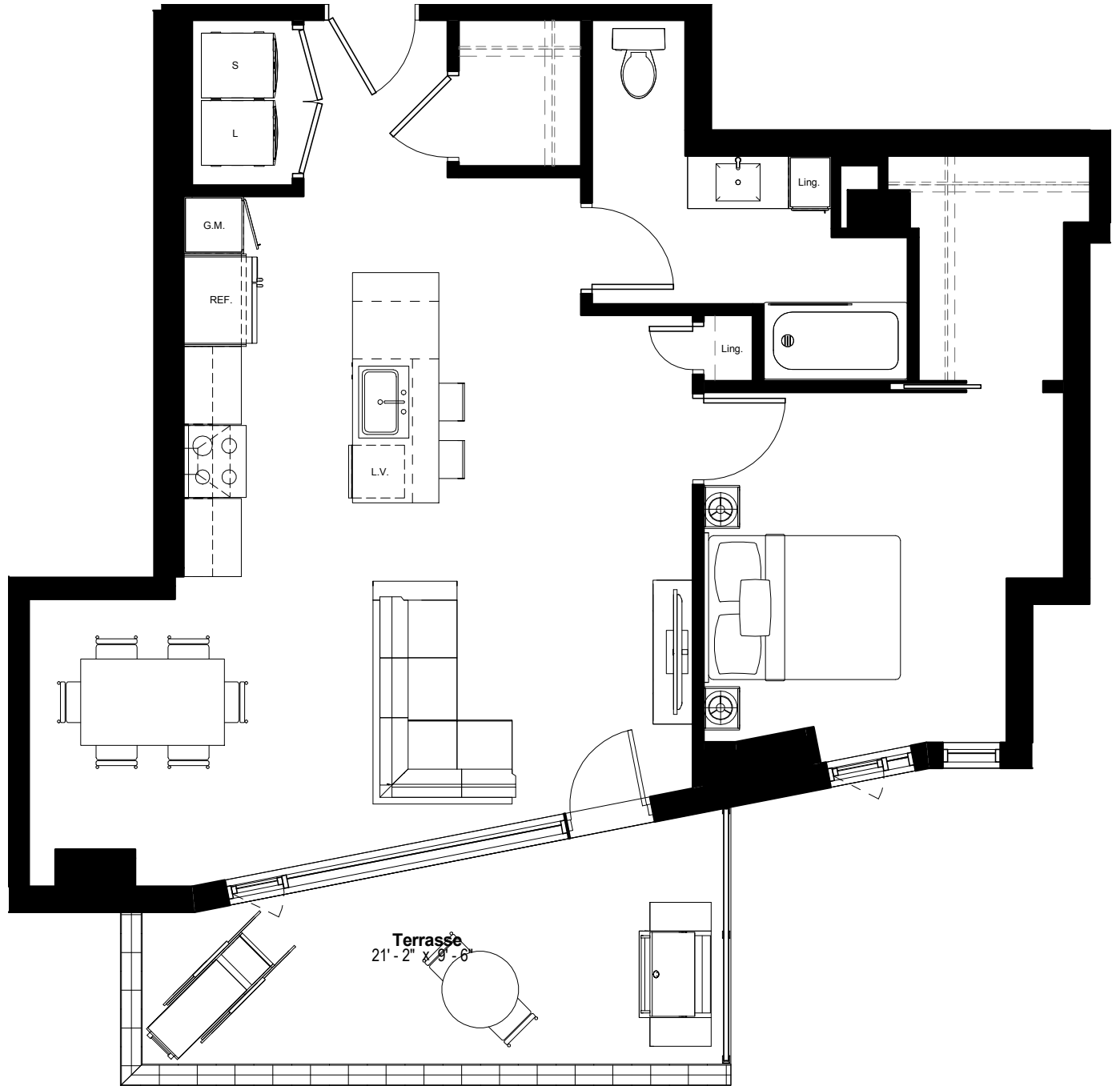
Note: Plans and dimensions are preliminary and subject to modifications without advance notice. Specified gross area is approximate and for information purposes only. The surveyor's unit plans will establish net areas.

VERSION DU : 2017-10-04



MARQUISE III

CONDOMINIUMS



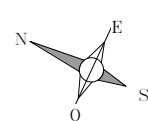
Unité : 105
05-A

1 CHAMBRE
TERRASSE

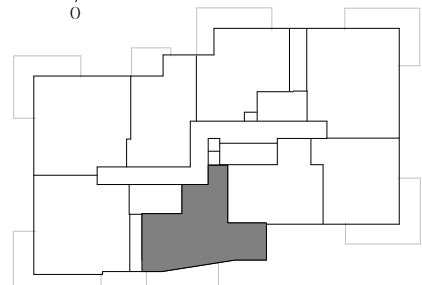
892 pi²
161 pi²

INCLUS :

Entrée	5' - 0" x	5' - 5"
Walk-In Entrée	4' - 3" x	5' - 1"
Cuisine	8' - 10" x	13' - 3"
Salle à Manger	11' - 11" x	8' - 8"
Salon	11' - 1" x	10' - 6"
Salle de Bain	11' - 1" x	12' - 6"
Chambre des Maîtres	12' - 6" x	12' - 2"
Walk-In Chambre	5' - 1" x	7' - 10"
Lavage	3' - 6" x	5' - 9"
Terrasse	21' - 2" x	9' - 6"



ÉCHELLE / SCALE :
3/16" = 1'-0"



ÉTAGE 1 - RDC

Note 1: Pour la cuisine (comptoirs et armoires) et la/les salle(s) de bain, ou salle d'eau, se référer aux dessins du fabricant pour les dimensions et le positionnement du mobilier et des appareils.

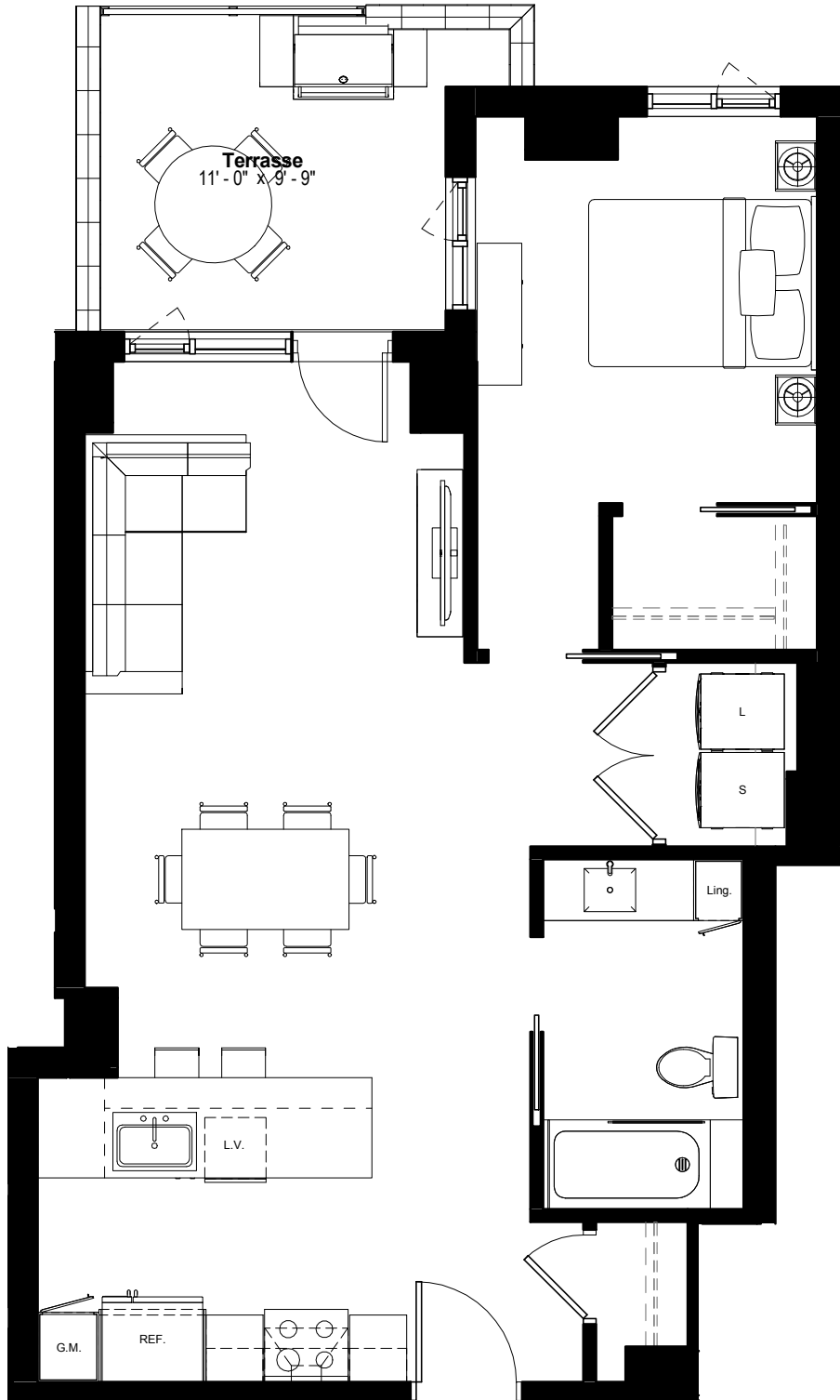
Note: Les plans et dimensions sont préliminaires et peuvent être sujets à changement sans préavis. La superficie approximative est brute et donnée à titre indicatif seulement. Les plans d'arpentage des unités établiront des superficies nettes.

Note: Plans and dimensions are preliminary and subject to modifications without advance notice. Specified gross area is approximate and for information purposes only. The surveyor's unit plans will establish net areas.



MARQUISE III

CONDOMINIUMS



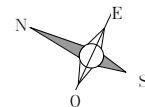
Unité : 106 06-A

1 CHAMBRE
TERRASSE

783 pi²
114 pi²

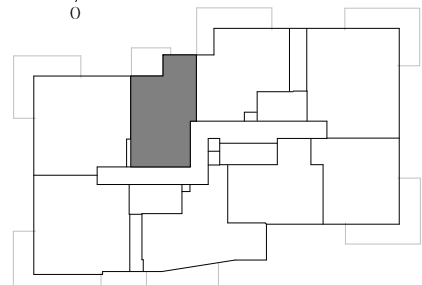
INCLUS :

Entrée	5' - 4" x	4' - 9"
Walk-In Entrée	3' - 1" x	4' - 9"
Cuisine	11' - 0" x	9' - 1"
Salle à Manger	9' - 11" x	10' - 7"
Salon	11' - 4" x	10' - 10"
Salle de Bain	6' - 3" x	10' - 4"
Chambre des Maitres	10' - 2" x	11' - 7"
Walk-In Chambre	6' - 2" x	4' - 0"
Lavage	3' - 11" x	5' - 7"
Terrasse	11' - 0" x	9' - 9"



ÉCHELLE / SCALE :

3/16" = 1'-0"



ÉTAGE 1 - RDC

Note 1: Pour la cuisine (comptoirs et armoires) et la/les salle(s) de bain, ou salle d'eau, se référer aux dessins du fabricant pour les dimensions et le positionnement du mobilier et des appareils.

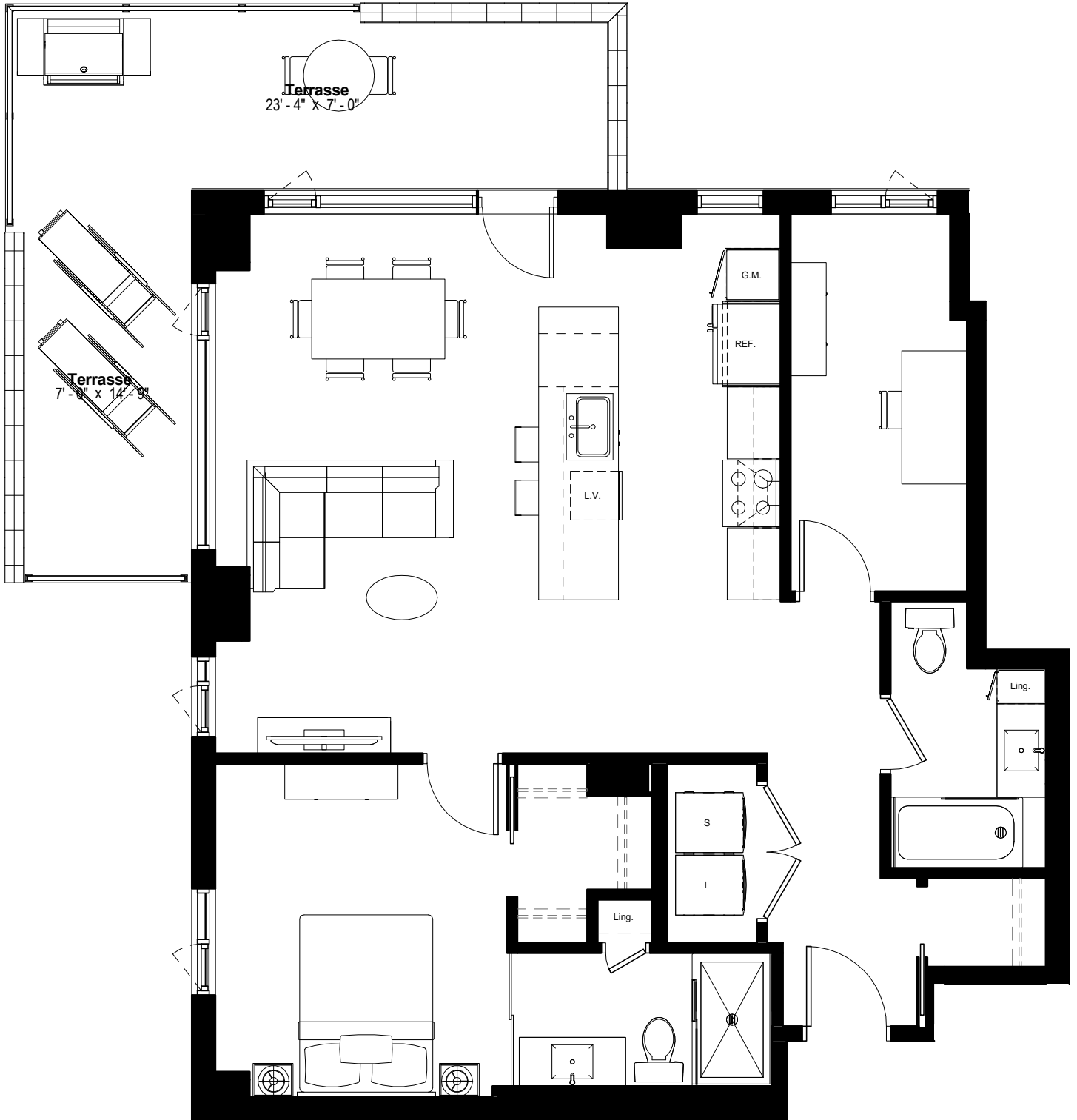
Note: Les plans et dimensions sont préliminaires et peuvent être sujets à changement sans préavis. La superficie approximative est brute et donnée à titre indicatif seulement. Les plans d'arpentage des unités établiront des superficies nettes.

Note: Plans and dimensions are preliminary and subject to modifications without advance notice. Specified gross area is approximate and for information purposes only. The surveyor's unit plans will establish net areas.



MARQUISE III

CONDOMINIUMS



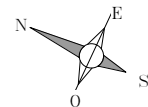
Unité : 108
08-A

2 CHAMBRES
 TERRASSE

1,024 pi²
 267 pi²

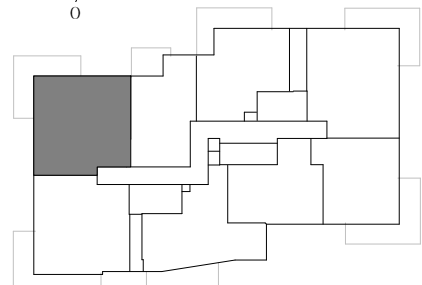
INCLUS :

Entrée	5' - 1" x	9' - 6"
Walk-In Entrée	4' - 5" x	3' - 4"
Cuisine	9' - 1" x	14' - 6"
Salle à Manger	12' - 2" x	9' - 3"
Salon	12' - 2" x	11' - 0"
Salle de Bain	5' - 10" x	10' - 0"
Chambre des Maitres	11' - 0" x	12' - 6"
Salle de Bain Chambre	9' - 7" x	5' - 0"
Walk-In Chambre	5' - 1" x	6' - 8"
Bureau	6' - 7" x	14' - 2"
Lavage	3' - 11" x	6' - 8"
Terrasse	23' - 4" x	21' - 9"



ÉCHELLE / SCALE :

3/16" = 1'-0"



ÉTAGE 1 - RDC

Note 1: Pour la cuisine (comptoirs et armoires) et la/les salle(s) de bain, ou salle d'eau, se référer aux dessins du fabricant pour les dimensions et le positionnement du mobilier et des appareils.

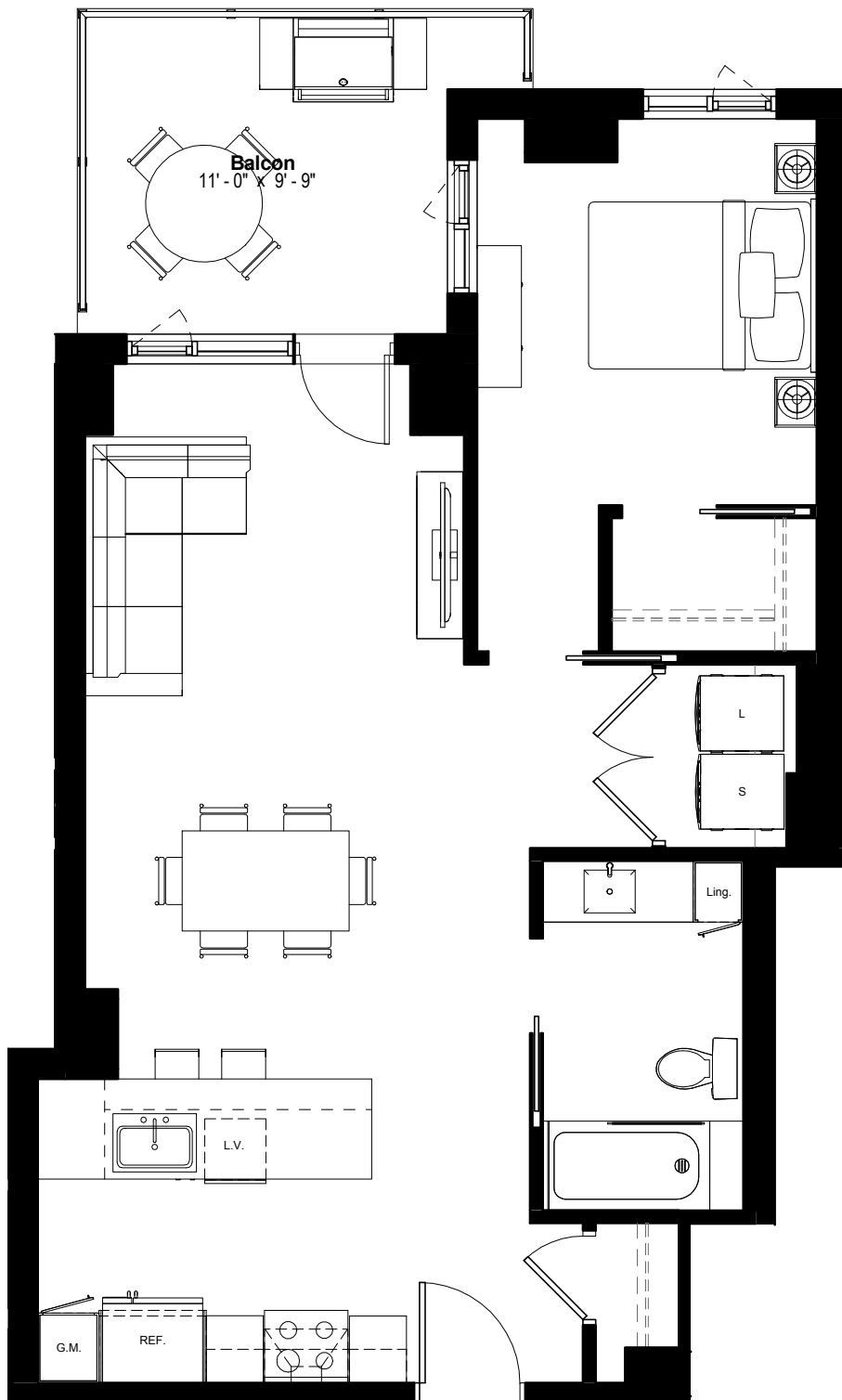
Note: Les plans et dimensions sont préliminaires et peuvent être sujets à changement sans préavis. La superficie approximative est brute et donnée à titre indicatif seulement. Les plans d'arpentage des unités établiront des superficies nettes.

Note: Plans and dimensions are preliminary and subject to modifications without advance notice. Specified gross area is approximate and for information purposes only. The surveyor's unit plans will establish net areas.



MARQUISE III

CONDOMINIUMS



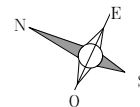
Unités : 206-1406
06-B

1 CHAMBRE
BALCON

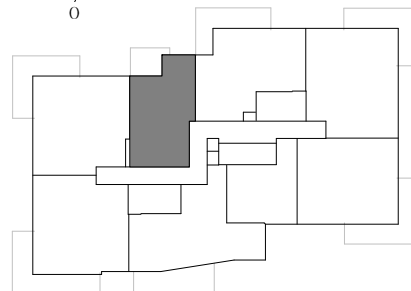
780 pi²
114 pi²

INCLUS :

Entrée	5' - 4" x	4' - 9"
Walk-In Entrée	2' - 6" x	4' - 9"
Cuisine	11' - 0" x	9' - 1"
Salle à Manger	11' - 4" x	10' - 7"
Salon	11' - 4" x	10' - 10"
Salle de Bain	6' - 3" x	10' - 4"
Chambre des Maîtres	10' - 2" x	11' - 7"
Walk-In Chambre	6' - 2" x	4' - 0"
Lavage	3' - 11" x	5' - 7"
Balcon	11' - 0" x	9' - 9"



ÉCHELLE / SCALE :
3/16" = 1'-0"



ÉTAGE 2

Note 1: Pour la cuisine (comptoirs et armoires) et la/les salle(s) de bain, ou salle d'eau, se référer aux dessins du fabricant pour les dimensions et le positionnement du mobilier et des appareils.

Note: Les plans et dimensions sont préliminaires et peuvent être sujets à changement sans préavis. La superficie approximative est brute et donnée à titre indicatif seulement. Les plans d'arpentage des unités établiront des superficies nettes.

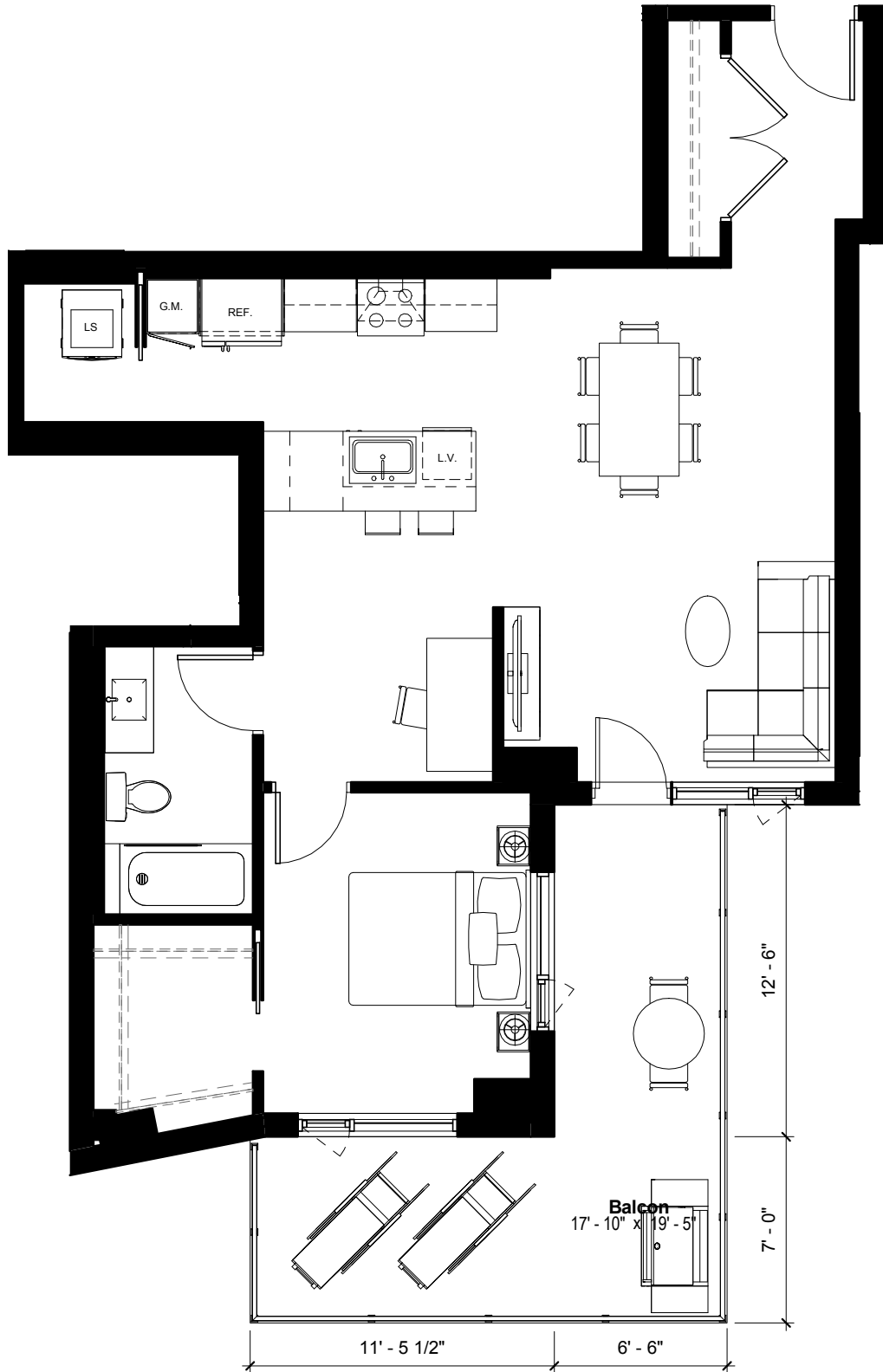
Note: Plans and dimensions are preliminary and subject to modifications without advance notice. Specified gross area is approximate and for information purposes only. The surveyor's unit plans will establish net areas.

VERSION DU : 2017-10-04



MARQUISE III

CONDOMINIUMS



Unités : 303-503

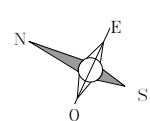
03-A

1 CHAMBRE
BALCON

867 pi²
207 pi²

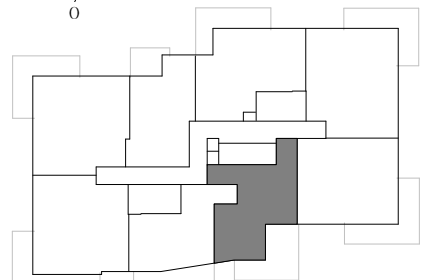
INCLUS :

Entrée	5' - 0" x	7' - 6"
Cuisine	13' - 3" x	8' - 9"
Salle à Manger	9' - 9" x	10' - 8"
Salon	12' - 6" x	8' - 8"
Salle de Bain	5' - 7" x	10' - 1"
Chambre des Maîtres	10' - 1" x	12' - 1"
Walk-In Chambre	5' - 11" x	7' - 9"
Lavage	4' - 3" x	5' - 10"
Lecture	5' - 1" x	6' - 7"
Balcon	17' - 10" x	19' - 5"



ÉCHELLE / SCALE :

1 : 75



ÉTAGE TYPE 3

Note 1: Pour la cuisine (comptoirs et armoires) et la/les salle(s) de bain, ou salle d'eau, se référer aux dessins du fabricant pour les dimensions et le positionnement du mobilier et des appareils.

Note: Les plans et dimensions sont préliminaires et peuvent être sujets à changement sans préavis. La superficie approximative est brute et donnée à titre indicatif seulement. Les plans d'arpentage des unités établiront des superficies nettes.

Note: Plans and dimensions are preliminary and subject to modifications without advance notice. Specified gross area is approximate and for information purposes only. The surveyor's unit plans will establish net areas.



MARQUISE III

CONDOMINIUMS



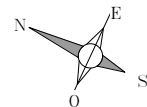
Unités : 305-505
05-C

1 CHAMBRE
 BALCON

773 pi²
 197 pi²

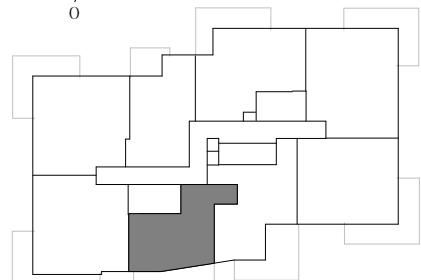
INCLUS :

Entrée	5' - 0" x	5' - 8"
Walk-In Entrée	4' - 1" x	5' - 4"
Cuisine	9' - 0" x	11' - 3"
Salle à Manger	7' - 0" x	11' - 3"
Salon	13' - 9" x	9' - 7"
Salle de Bain	11' - 4" x	6' - 3"
Chambre des Maitres	10' - 0" x	13' - 2"
Walk-In Chambre	4' - 4" x	8' - 5"
Lavage	3' - 1" x	5' - 6"
Balcon	28' - 0" x	7' - 0"



ÉCHELLE / SCALE :

3/16" = 1'-0"



ÉTAGE TYPE 3

Note 1: Pour la cuisine (comptoirs et armoires) et la/les salle(s) de bain, ou salle d'eau, se référer aux dessins du fabricant pour les dimensions et le positionnement du mobilier et des appareils.

Note: Les plans et dimensions sont préliminaires et peuvent être sujets à changement sans préavis. La superficie approximative est brute et donnée à titre indicatif seulement. Les plans d'arpentage des unités établiront des superficies nettes.

Note: Plans and dimensions are preliminary and subject to modifications without advance notice. Specified gross area is approximate and for information purposes only. The surveyor's unit plans will establish net areas.

VERSION DU : 2017-10-04