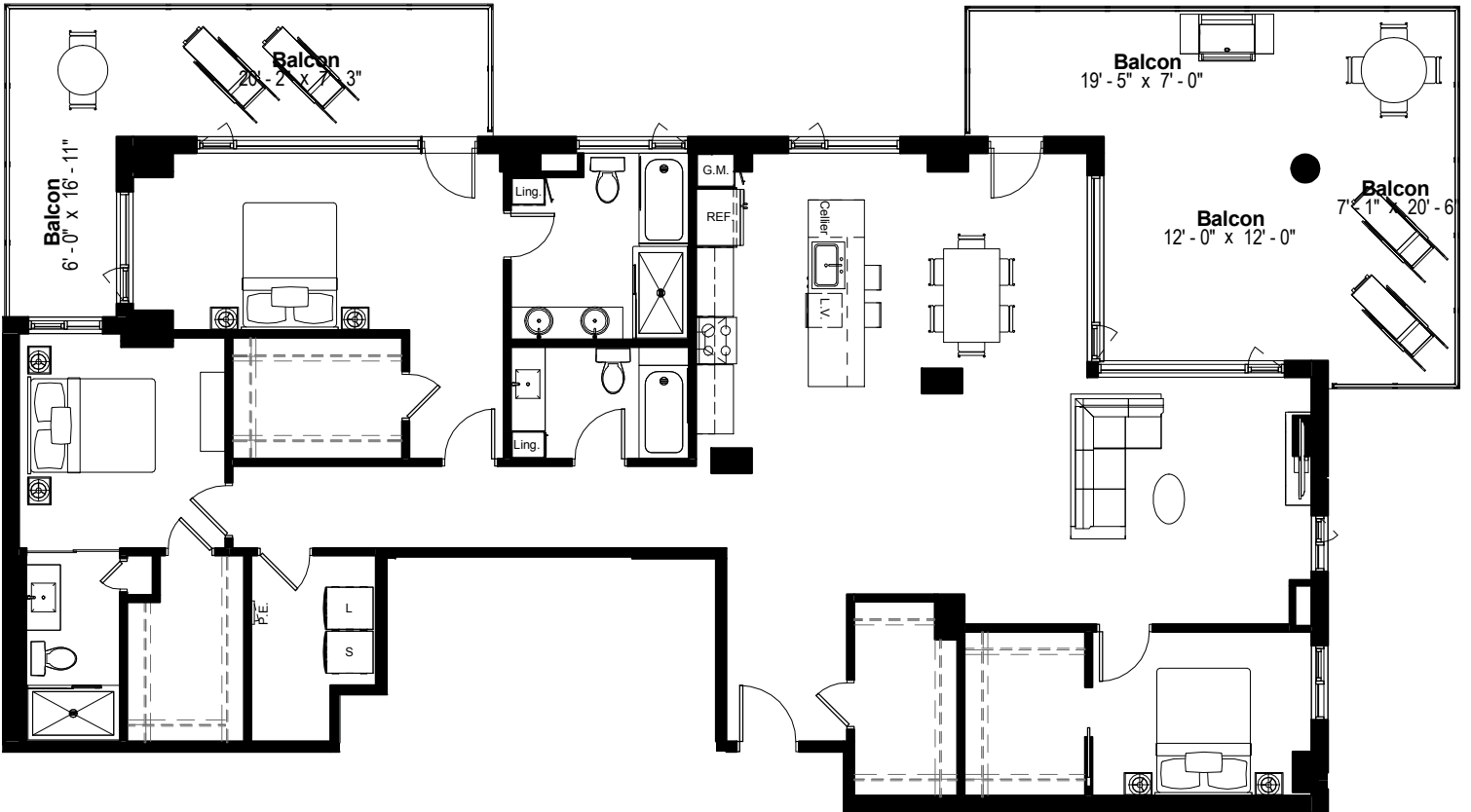




# MARQUISE III

CONDOMINIUMS



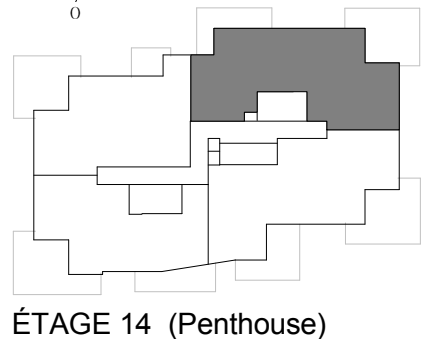
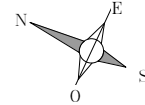
## Penthouse : 1502 PT-02

Condo	2,017 pi <sup>2</sup>
TERRASSE	425 pi <sup>2</sup>
BALCON	243 pi <sup>2</sup>

### INCLUS :

Entrée	6' - 5" x	8' - 0"
Walk-In Entrée	5' - 6" x	10' - 5"
Cuisine	9' - 0" x	15' - 1"
Salle à Manger	11' - 11" x	15' - 1"
Salon	18' - 7" x	13' - 3"
Salle de Bain	9' - 6" x	6' - 0"
Chambre des Maitres	19' - 10" x	9' - 6"
Salle de Bain Chambre	9' - 6" x	10' - 0"
Walk-In Chambre	9' - 1" x	6' - 6"
Chambre 2	11' - 6" x	11' - 6"
Salle de Bain Chambre 2	5' - 0" x	10' - 0"
Walk-In Chambre 2	6' - 3" x	10' - 0"
Chambre 3	11' - 8" x	8' - 9"
Walk-In Chambre 3	6' - 5" x	8' - 10"
Lavage	6' - 8" x	10' - 0"
Balcon	26' - 2" x	16' - 9"
Terrasse	26' - 6" x	20' - 6"

ÉCHELLE / SCALE :  
1" = 10'-0"



ÉTAGE 14 (Penthouse)

Note 1: Pour la cuisine (comptoirs et armoires) et la/les salle(s) de bain, ou salle d'eau, se référer aux dessins du fabricant pour les dimensions et le positionnement du mobilier et des appareils.

Note: Les plans et dimensions sont préliminaires et peuvent être sujets à changement sans préavis. La superficie approximative est brute et donnée à titre indicatif seulement. Les plans d'arpentage des unités établiront des superficies nettes.

Note: Plans and dimensions are preliminary and subject to modifications without advance notice. Specified gross area is approximate and for information purposes only. The surveyor's unit plans will establish net areas.